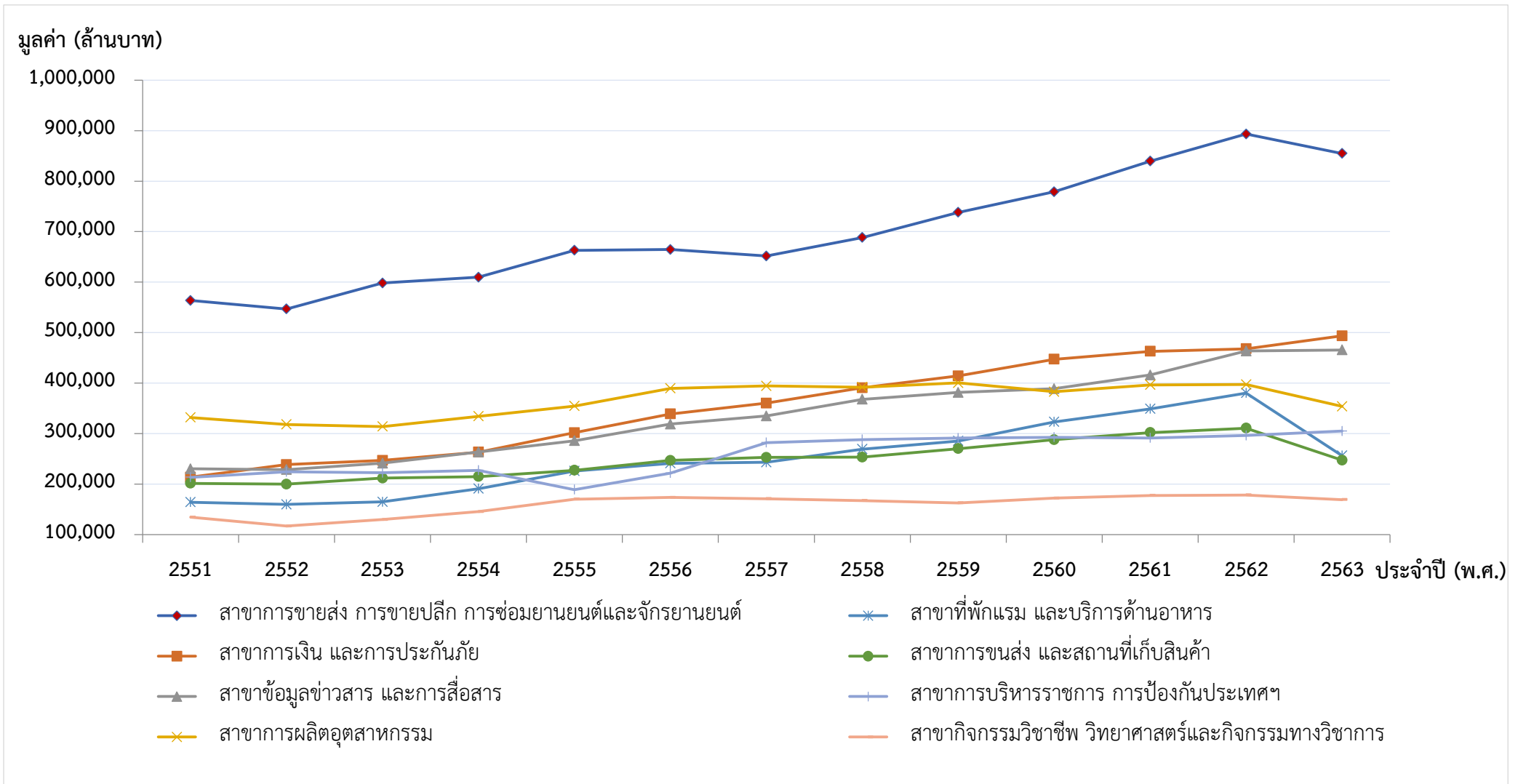


กราฟแสดงแนวโน้มผลิตภัณฑ์มวลรวมจังหวัด (Gross Provincial Product : GPP) ของกรุงเทพมหานคร  
แยกตามรายสาขากิจกรรมที่มีมูลค่าการผลิตสูงสุด จำนวน 8 อันดับแรก ระหว่าง พ.ศ. 2551 - 2563



หมายเหตุ : ข้อมูลที่ใช้ในการจัดทำกราฟแสดงแนวโน้มมูลค่าผลิตภัณฑ์มวลรวมจังหวัด (Gross Provincial Product : GPP) ของกรุงเทพมหานคร ระหว่างปี พ.ศ. 2551 - 2563  
อ้างอิงข้อมูลจากรายงานสถิติผลิตภัณฑ์ภาคและจังหวัดแบบปริมาณลูกโซ่ ฉบับ พ.ศ. 2563 สำนักงานสภาพัฒนาการเศรษฐกิจและสังคมแห่งชาติ (สศช.) (www.nesdc.go.th)  
ที่มา : รวบรวมจัดทำแนวโน้มสถิติโดยกลุ่มงานนโยบายเศรษฐกิจและการเงิน สำนักงานเศรษฐกิจการคลัง สำนักการคลัง กรุงเทพมหานคร